

# AZIONE

## contrasto e prevenzione bullismo e cyberbullismo

### PATTO EDUCATIVO DI CORRESPONSABILITA' SCUOLABUS

#### I Bambini della Scuola dell'Infanzia con l'aiuto di docenti e famiglie si impegnano a...

- evitare di correre per salire sullo scuolabus
- salire e scendere dallo scuolabus uno alla volta
- evitare di spingere i compagni durante la salita e la discesa
- evitare di correre per raggiungere la scuola una volta giunti a destinazione
- salutare l'autista e l'accompagnatore sia in salita sia in discesa dallo scuolabus

#### Gli Alunni della Scuola Primaria e della Scuola Secondaria di I grado si impegnano a...

- esibire il cartellino al momento della salita sullo scuolabus
- attendere il proprio turno per salire e scendere dallo scuolabus, evitando di travolgere i compagni impedendone la salita e la discesa con sgambetti o altri comportamenti scorretti
- rivolgersi all'autista in modo rispettoso, corretto e gentile salutandolo quando si sale e si scende dallo scuolabus
- favorire la guida serena da parte dell'autista, evitando urla, frasi inappropriate o qualsiasi comportamento che lo possa distrarre

#### L'Autista dello Scuolabus s'impegna a...

- verificare e comunicare eventuali anomalie del mezzo ai responsabili per manutenzione e messa in sicurezza
- controllare che l'interno del mezzo sia pulito
- verificare alla salita che gli utenti siano in possesso del cartellino e che siano autorizzati al trasporto su quella linea
- garantire i tempi necessari agli utenti affinché salgano, scendano e trovino posto nello scuolabus
- assicurarsi che tutti gli utenti abbiano un posto e siano seduti in sicurezza prima di partire

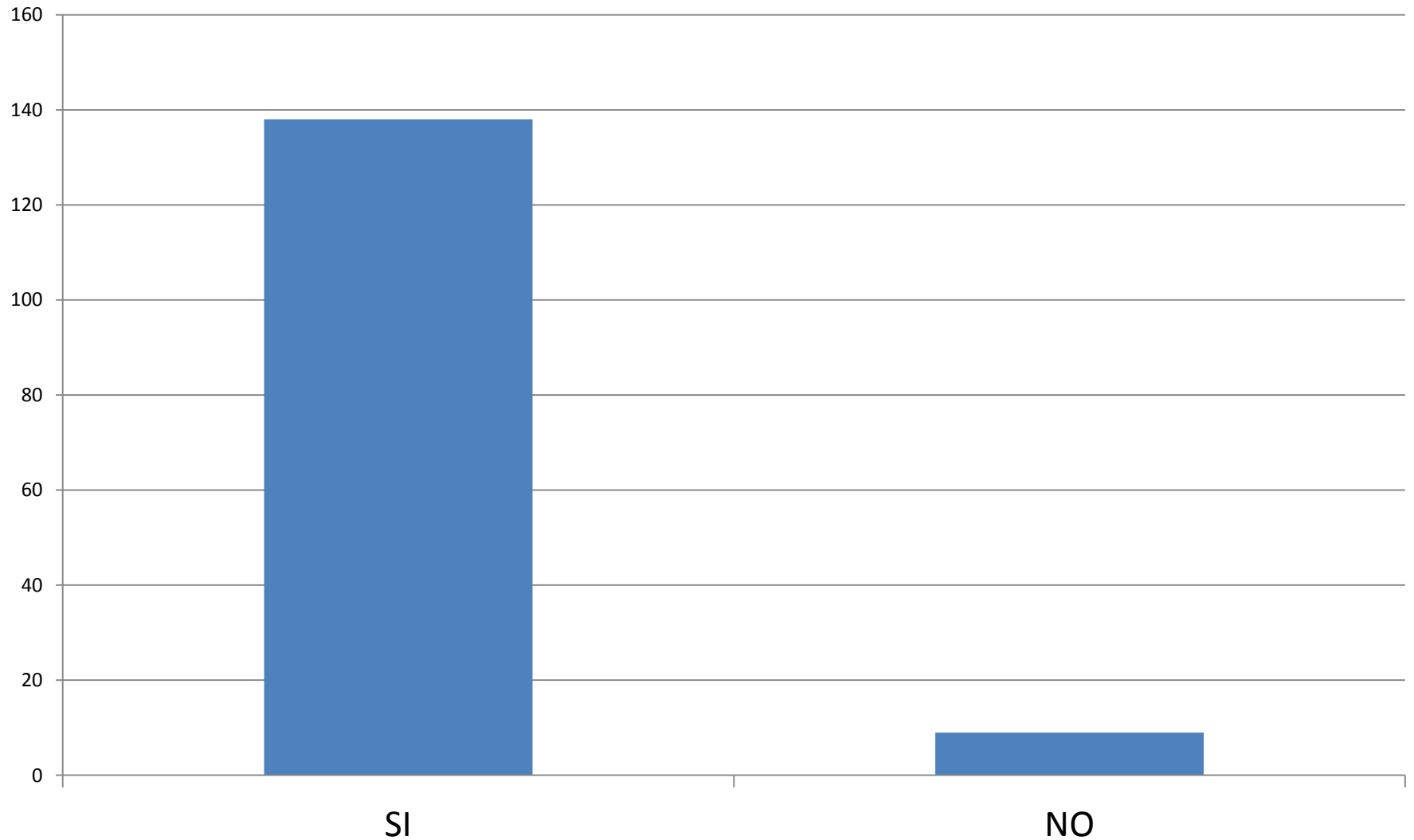
## VERIFICA

# Patto Educativo di Corresponsabilità Scuolabus

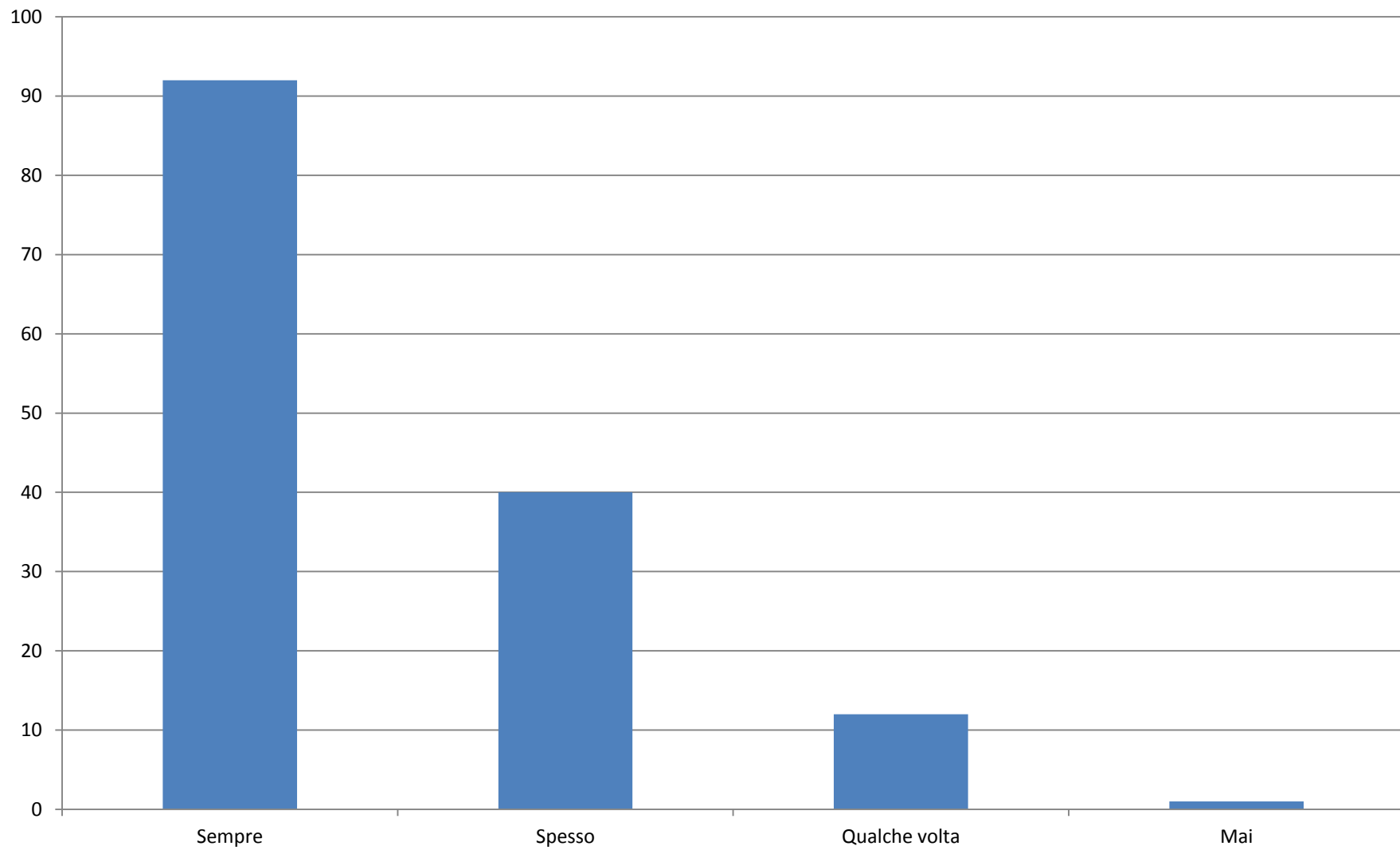
approvato il **23.05.2018**

coinvolti 175 alunni della **Secondaria**

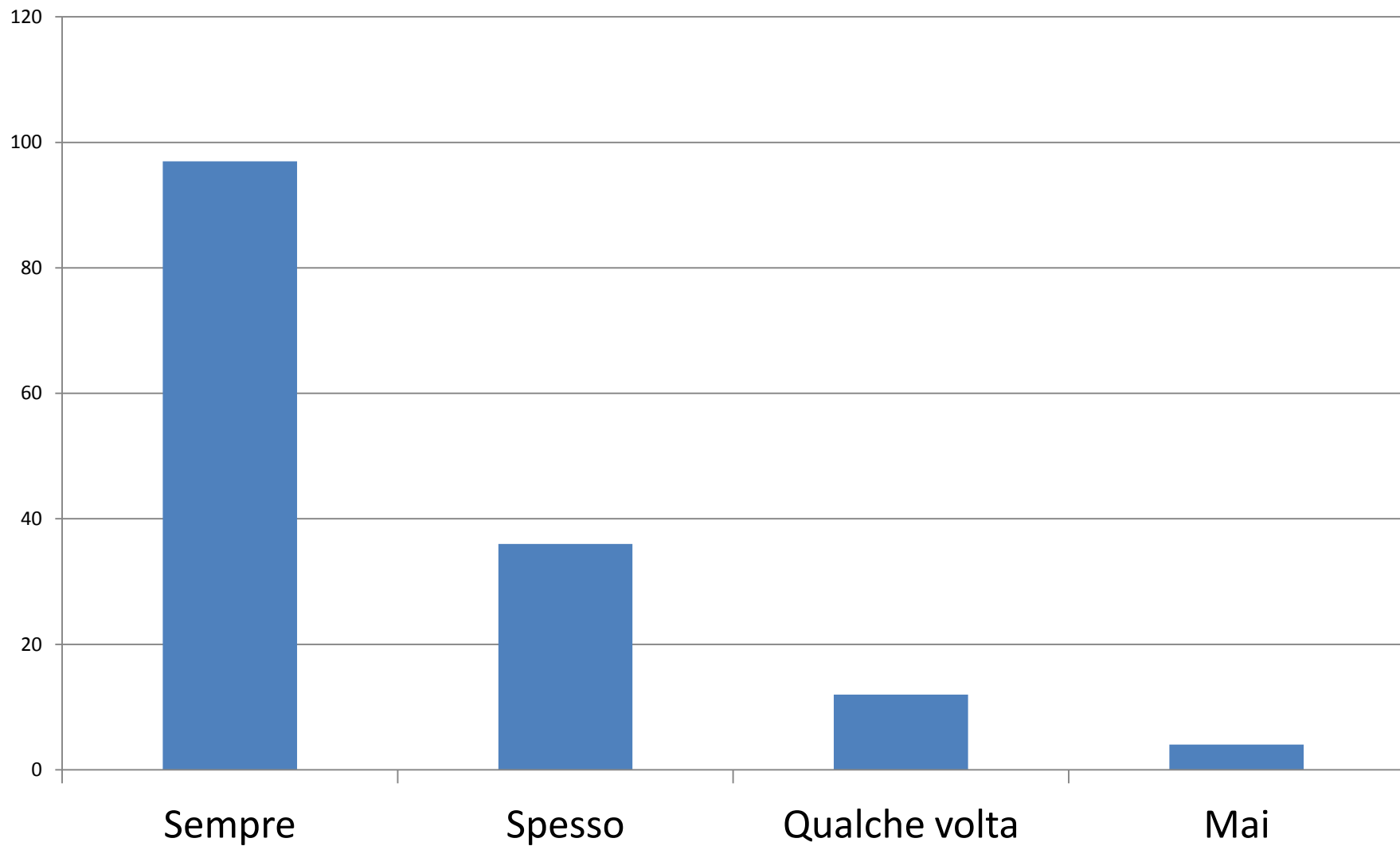
# Conosci gli impegni degli alunni contenuti nel Patto Educativo di Corresponsabilità Scuolabus?



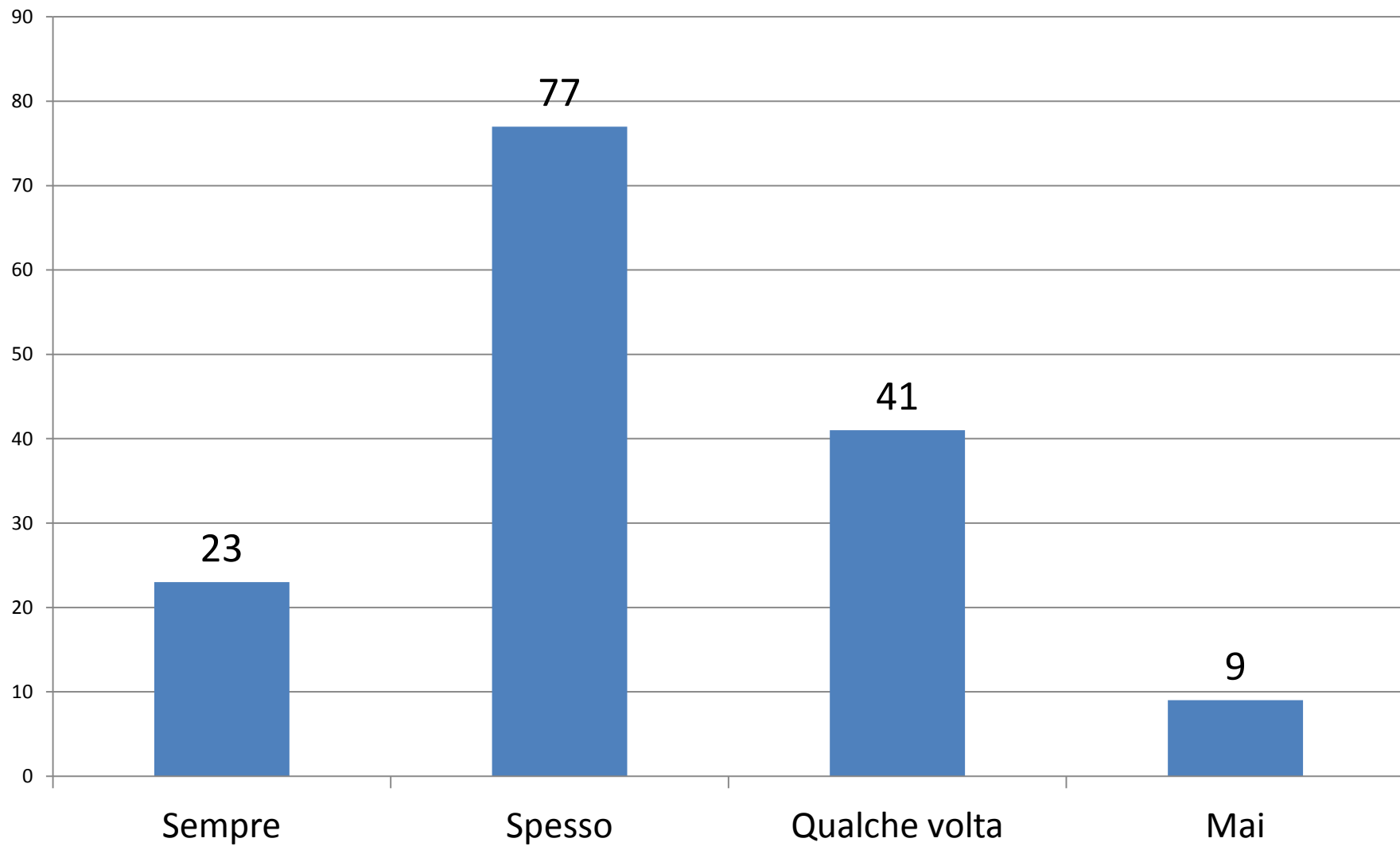
## La salita e la discesa dallo scuolabus avvengono in modo ordinato e rispettoso



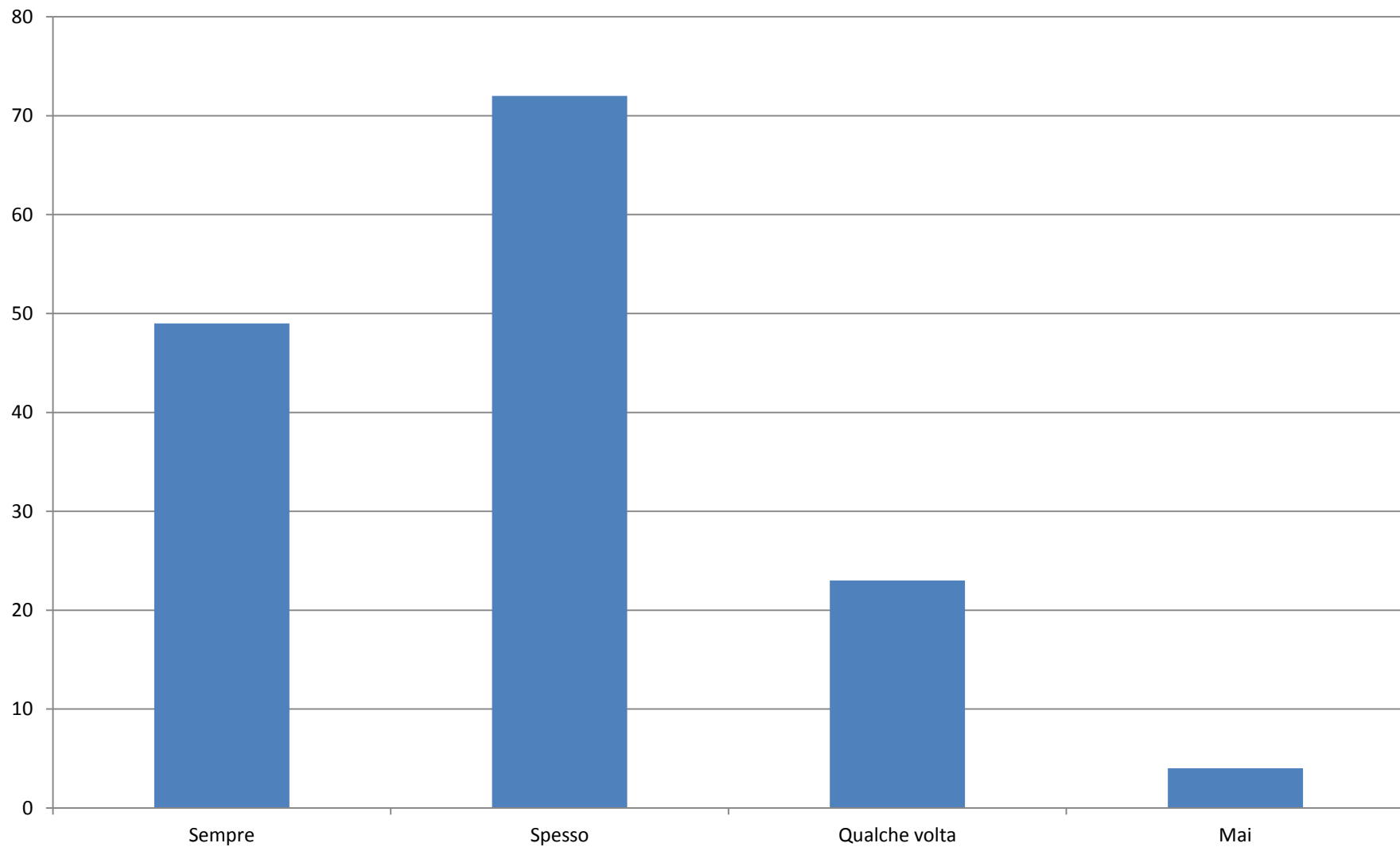
## Tutti trovano posto sullo scuolabus, sia all'andata sia al ritorno



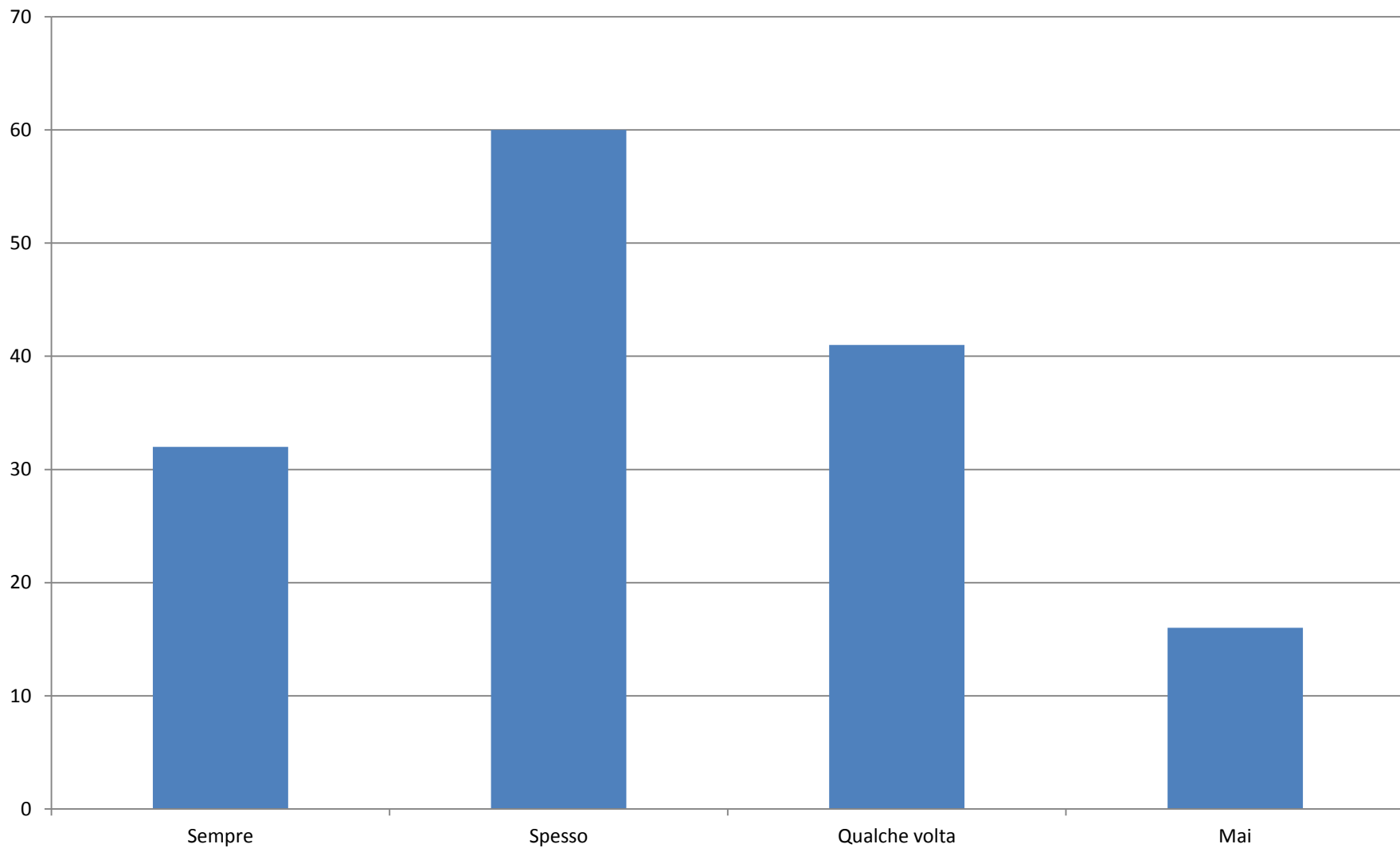
## Tutti i passeggeri stanno seduti al loro posto durante il tragitto



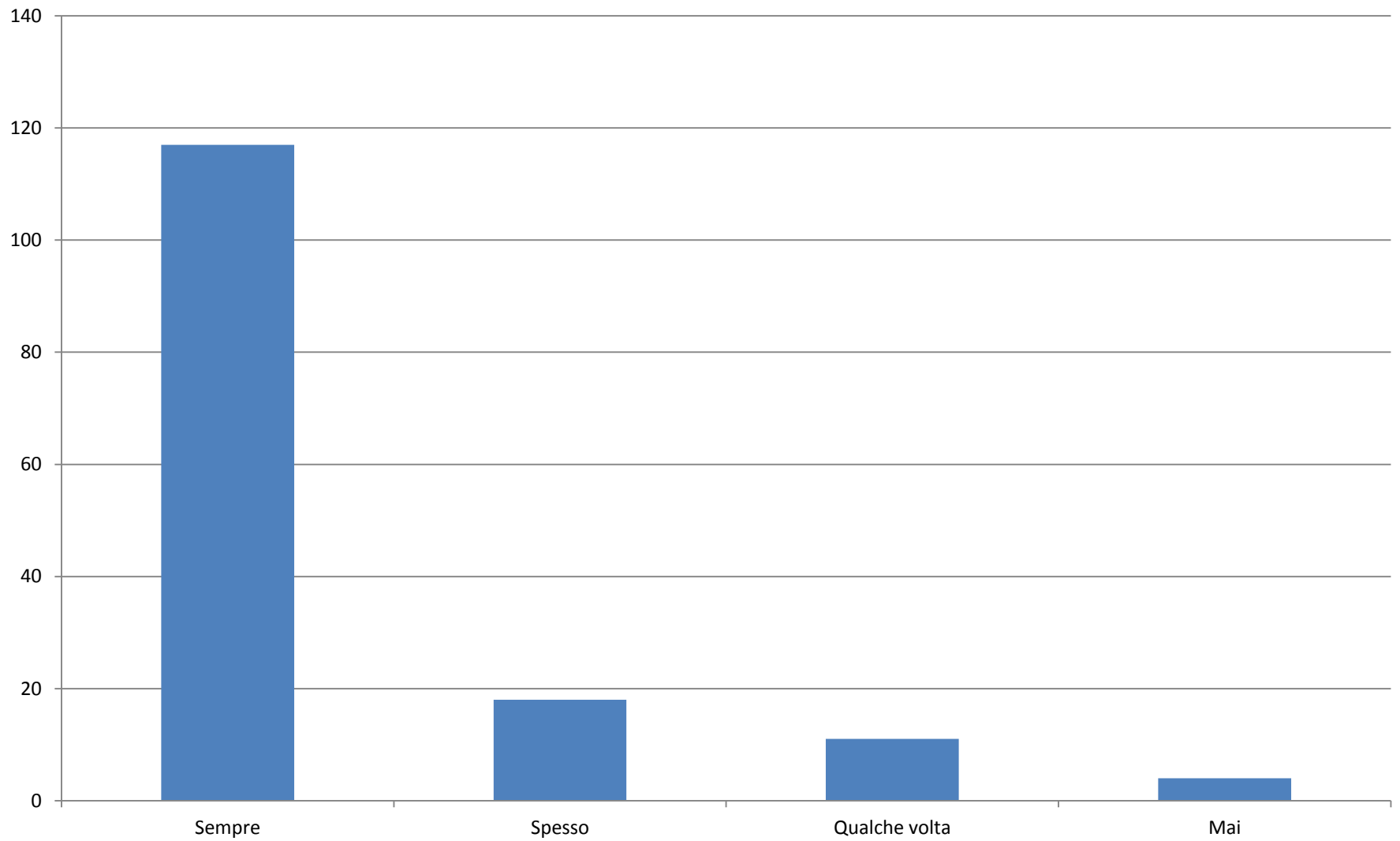
# Lo scuolabus viene lasciato pulito e in ordine dopo il suo utilizzo



## Tutti rispettano l'impegno: non si mangia e non si beve all'interno dello scuolabus

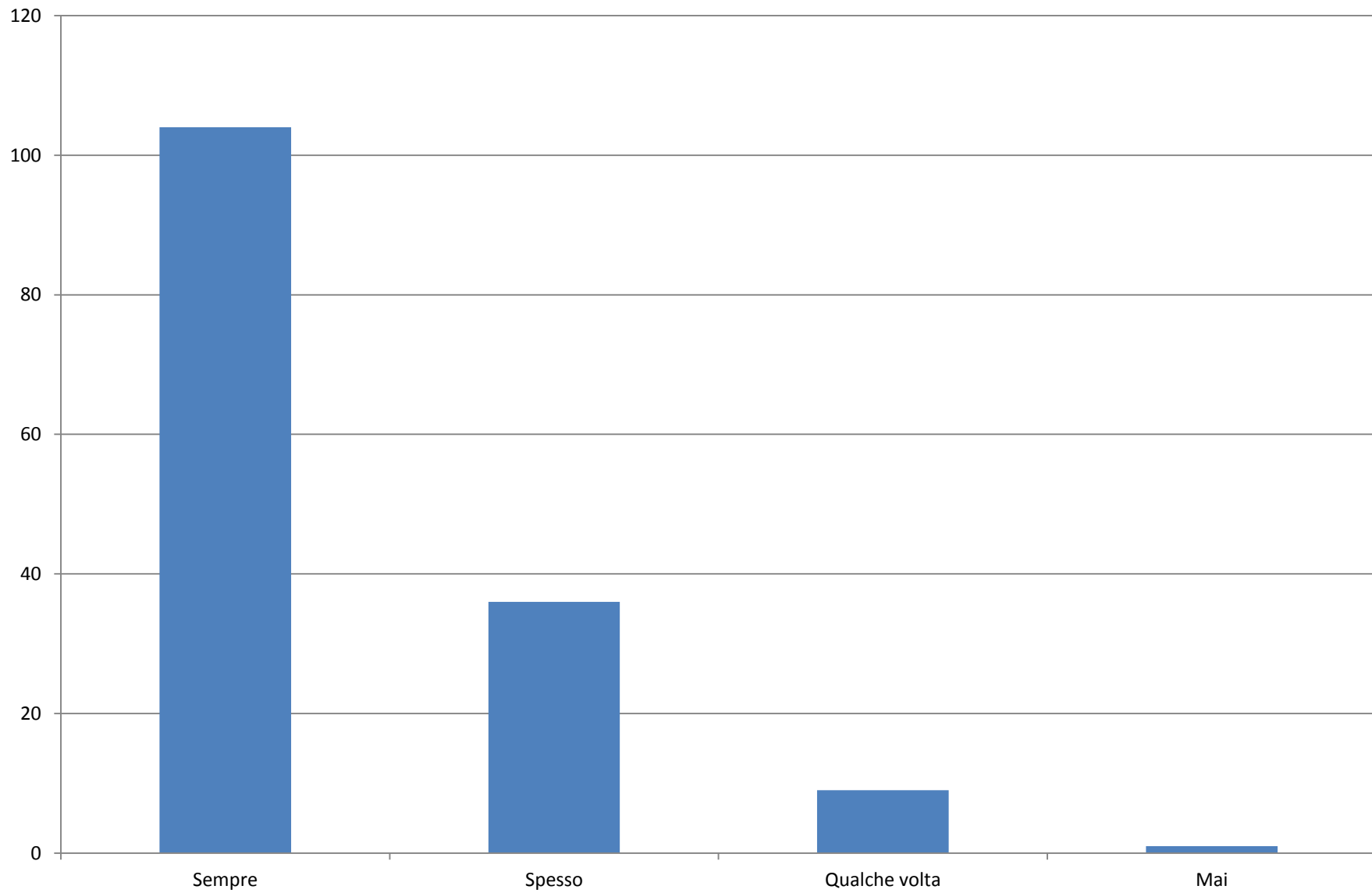


# Durante il tragitto mi sento rispettato/a dagli altri passeggeri

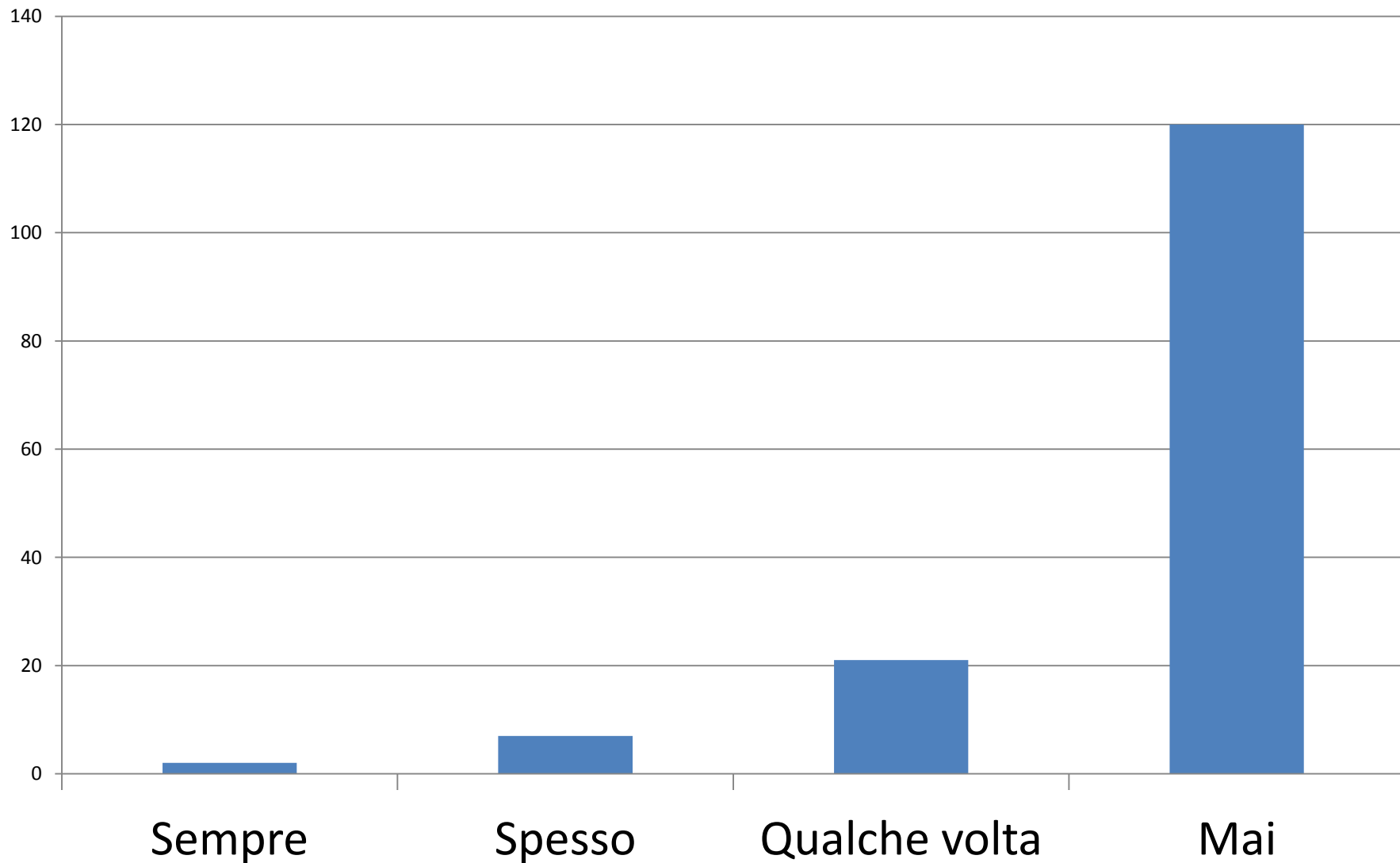




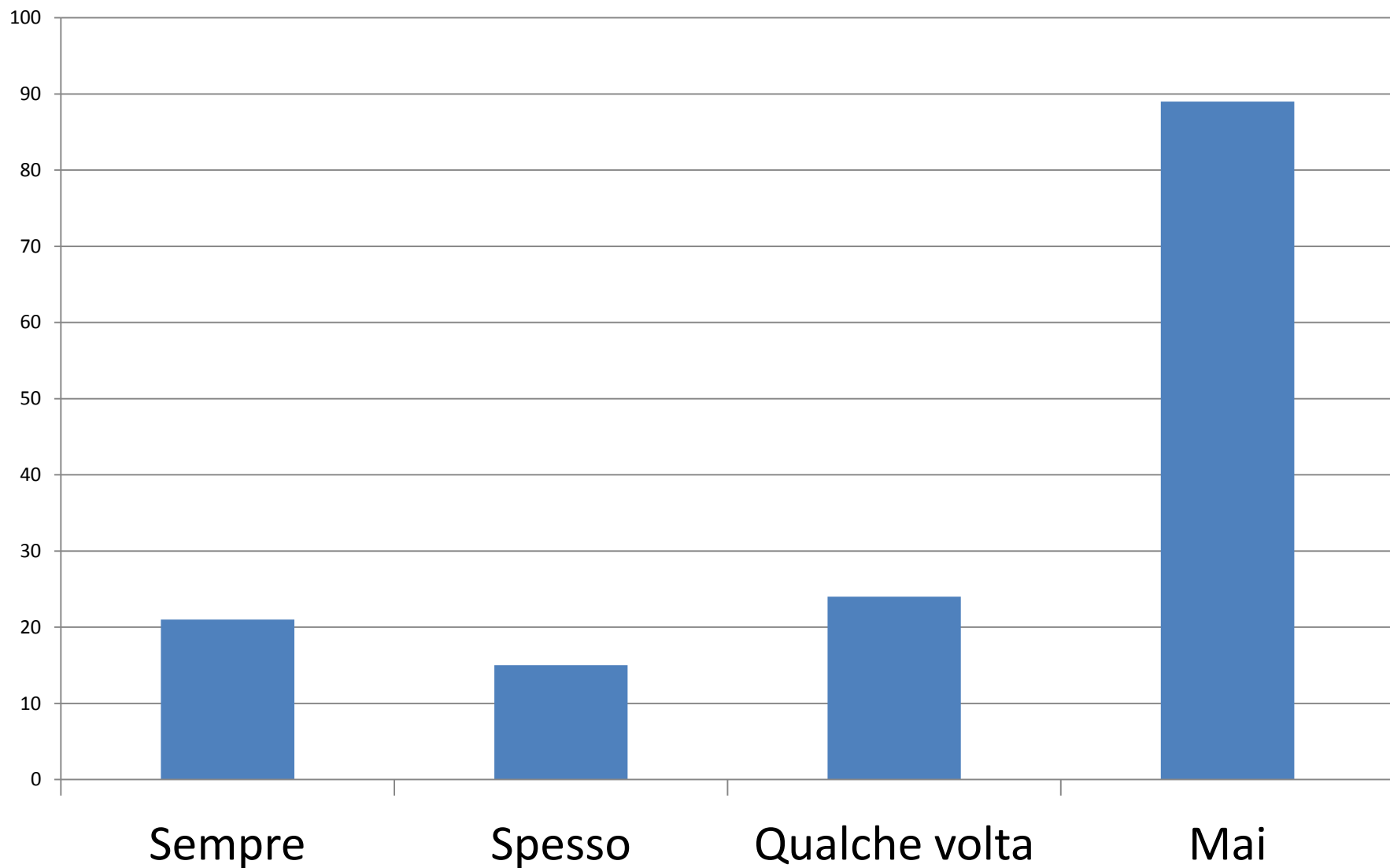
# L'autista è rispettato dai passeggeri



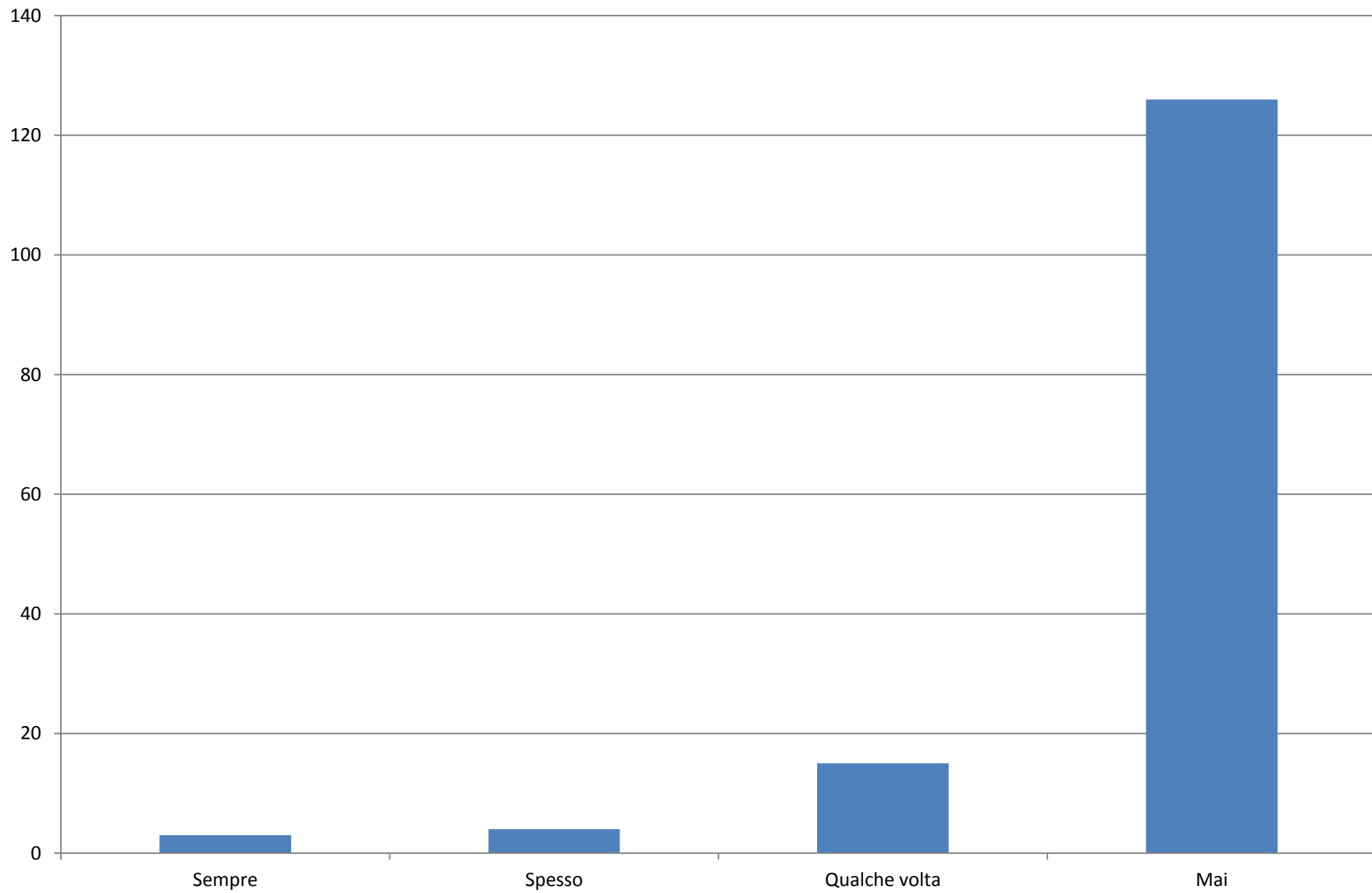
# Durante l'anno scolastico in corso ho assistito ad atti di bullismo



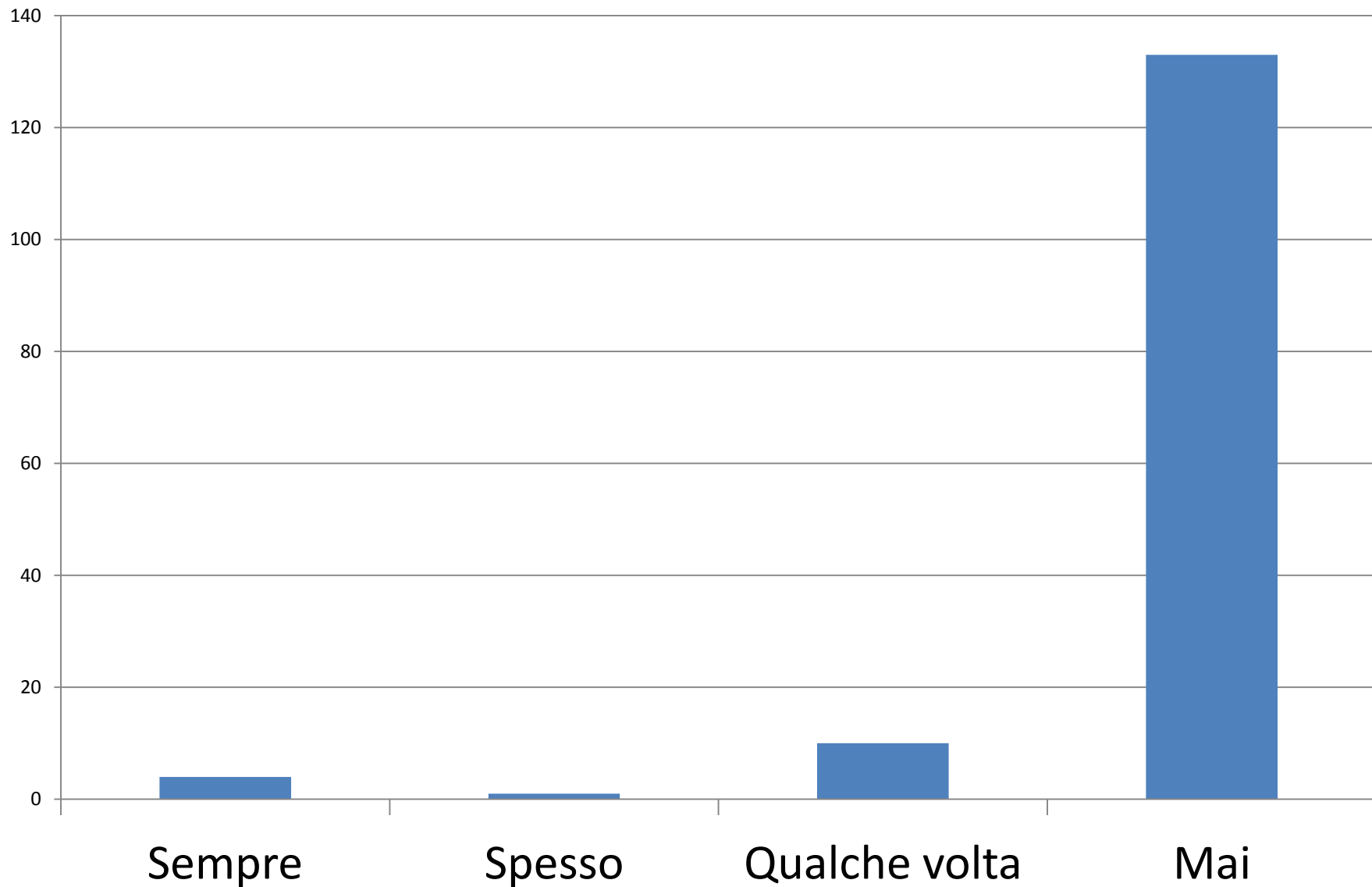
## Durante il tragitto si **utilizzano** cellulari o dispositivi elettronici per scopi non appropriati



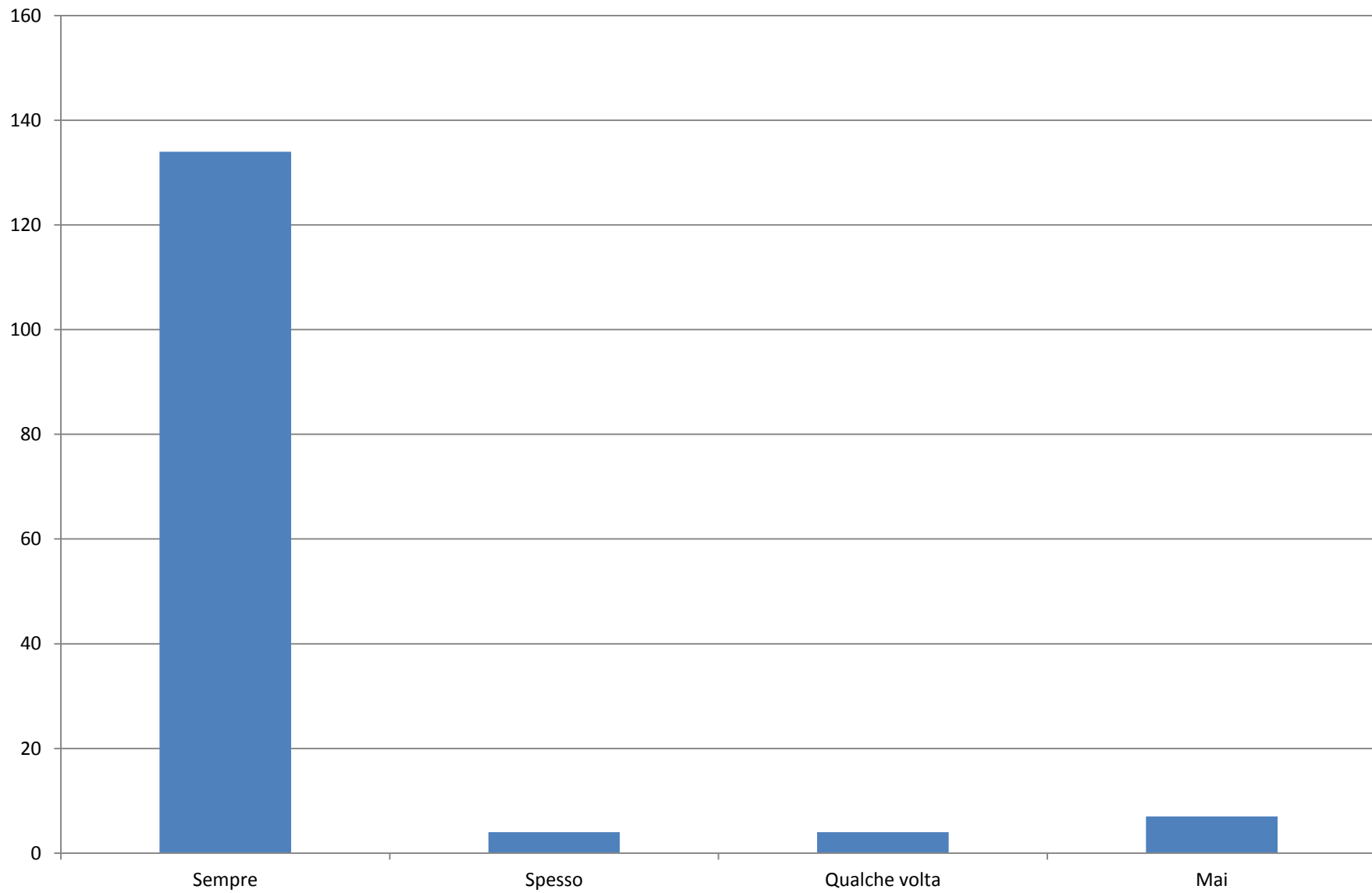
## Durante il tragitto ci si sporge dai finestrini



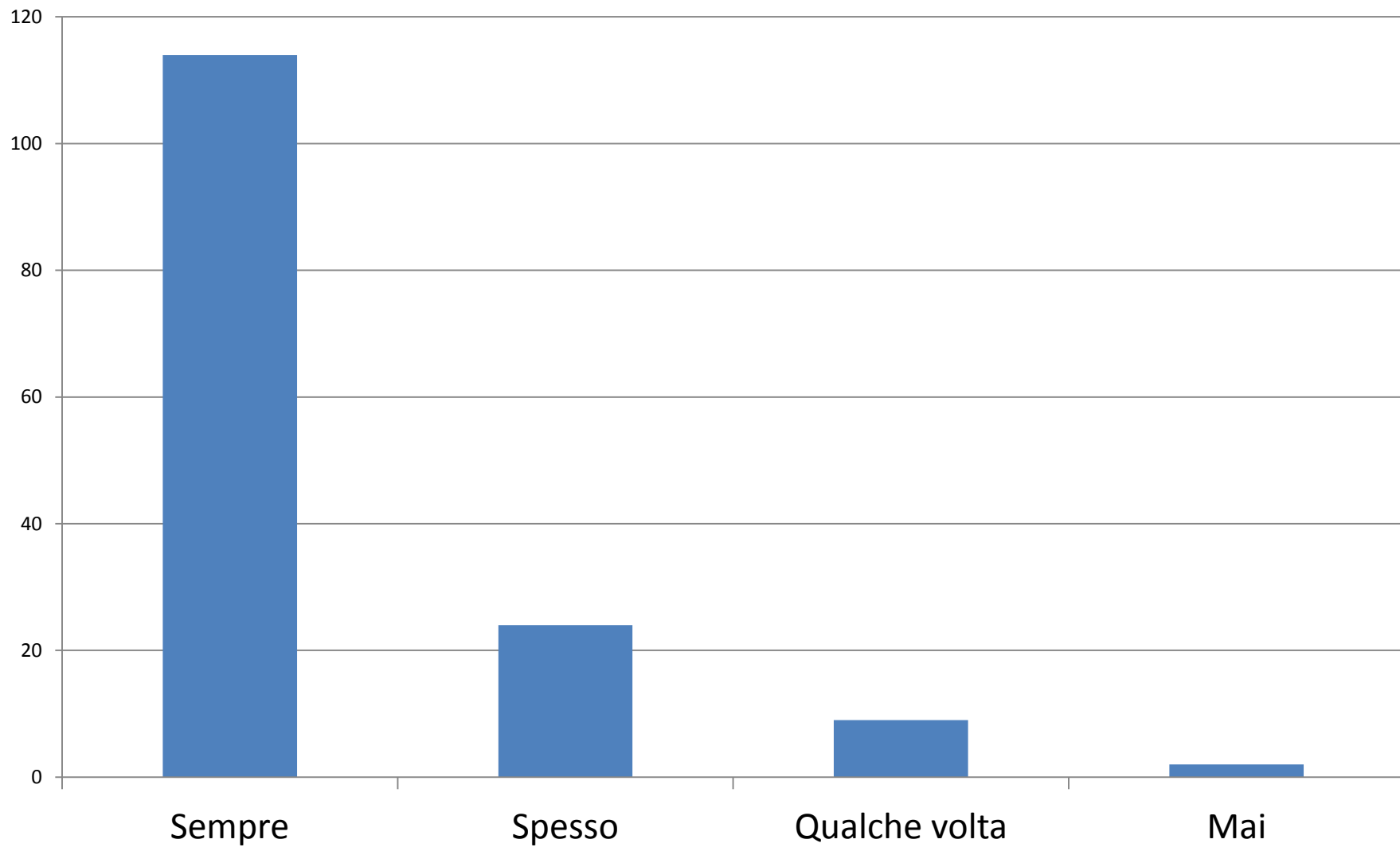
## Durante il tragitto si utilizzano materiali pericolosi



# Durante il tragitto si rispetta il divieto di fumo



## Durante il tragitto, l'autista rispetta gli impegni sottoscritti del Patto



**Ti è mai capitato di segnalare a qualcuno episodi di non rispetto di qualche impegno del Patto Scolabus?**

